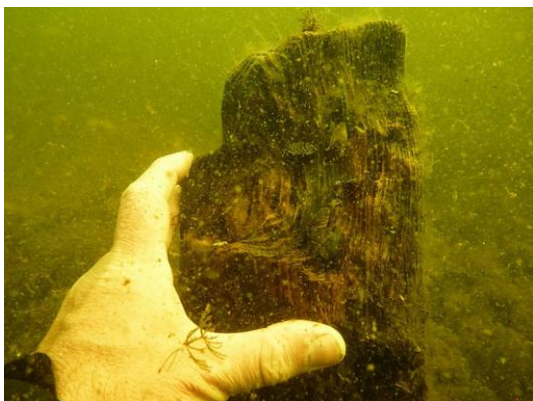


Мост в XV век



В Браславском районе обнаружены части моста, который, возможно, более 400 лет назад соединял берег с островной обителью на озере Неспишь.

То, что на небольшом острове в XV веке существовала православная, а затем униатская обитель, — факт исторический. Не случайно этот кусочек суши получил название Монастырь (Кляштор). Интересно, что там хранилась икона Божьей Матери «Владычица озер», 10-летие коронации которой отметят в Браславе 16 — 17

августа. Что же до островной обители, то в первой половине XIX века ее уничтожил пожар. Отыскать то, что осталось от монастыря, взялись энтузиасты из центра регионального развития «Браслав». Нынешним летом они организовали археологические раскопки, во время которых уже найдена монета времен Великого Княжества Литовского. А подключившиеся к подводным исследованиям специалисты из столичного дайвинг-центра «Морской пегас» наткнулись на дне озера на частично сохранившиеся 24 сваи старинного моста. Часть одной из них, по словам руководителя проектов центра регионального развития «Браслав» Алены Шевчик, отправили в Национальную академию наук:

— Проведенные анализы помогут установить возраст древесины. Если же говорить о деревянном мосте, который предположительно достигал 100 метров в длину, то, возможно, он до сих пор лежит в озере. Если это так, то нам бы хотелось его восстановить. Не исключено, что для этого потребуются создать специальный фонд, с помощью которого будем собирать средства.

В идеале центр регионального развития «Браслав» хочет превратить остров Монастырь в привлекательный туристический объект с музеем и другой современной инфраструктурой.